

「お客様の向こうにある“美味しかった”の笑顔」のために

私たちは「お客様の向こうにある“美味しかった”の笑顔」を求め続けます。お客様との出会いを大切に、お客様の求めるものを作り出し、常にお客様の声を聞き、日々反省しながら営業させていただきます。

製造加工 美味しい商品を提供するために、品質と技術にこだわり、一切の妥協をせずに商品づくりに努力します。

店頭販売 活気ある販売員が、感謝の気持ちで心を込めて、一人ひとりのお客様に丁寧に接客させていただきます。

注文事務 お電話・インターネットの注文に「安心感」「信頼感」を感じていただけるだけでなく、感謝の気持ちが届くように接客させていただきます。

私たち松喜屋社員一同は、お客様の笑顔のために心を込めて「松喜屋の近江牛」をお届けします。

近江牛おすすめ商品



【極上】近江牛 すき焼き用

- RAKU-35 (ロース 1kg) 17,982円
- RAKU-3 (ロース 600g) 11,880円
- RAKU-2 (ロース 400g) 9,288円

【特選】近江牛 すき焼き用

- RAKU-34 (ロース・モモ・バラ 1kg) 11,880円
- RAKU-33 (ロース・モモ・バラ 600g) 9,882円
- RAKU-7 (ロース・モモ・バラ 400g) 7,560円

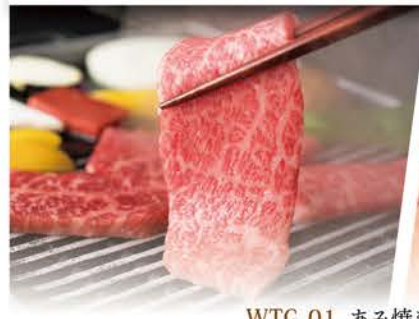


【特上】近江牛 すき焼き用

- RAKU-38 (モモ・バラ 1kg) 9,882円
- RAKU-31 (モモ・バラ 600g) 7,884円
- RAKU-1 (モモ・バラ 400g) 5,724円



近江牛定額ギフト



32,400円

- WTG-01 あみ焼き(800g入)
- WTG-02 すき焼き・しゃぶしゃぶ(800g入)
- WTG-03 サーロインステーキ(4枚入計720g)
- WTG-04 ヒレステーキ(4枚入計600g)

21,600円

- WTG-05 あみ焼き(700g入)
- WTG-06 すき焼き・しゃぶしゃぶ(700g入)
- WTG-07 サーロインステーキ(3枚入計540g)

16,200円

- WTG-08 あみ焼き(500g入)
- WTG-09 すき焼き・しゃぶしゃぶ(500g入)
- WTG-10 ヒレステーキ(500g入)

10,800円

- WTG-11 あみ焼き(650g入)
- WTG-12 すき焼き(650g入)
- WTG-14 ヒレステーキ(350g入)

8,640円

- WTG-15 あみ焼き(500g入)
- WTG-16 すき焼き(500g入)

5,400円

- WTG-21 すき焼き(350g入)

選べるカタログギフト まいどおきに便

ご予算・様々なシーンに合わせてお選びいただける人気のギフト商品です。

お中元・お歳暮・内祝・ゴルフコンペ・イベントの景品など



- 桔梗【ききょう】品番 MMA-01 55,000円
- 楓【かえで】品番 MMA-02 33,000円
- 紫陽花【あじさい】品番 MMA-03 22,000円
- 茜【あかね】品番 MMA-04 16,500円
- 露草【つゆくさ】品番 MMA-05 13,200円
- 松葉【まつば】品番 MMA-06 11,000円
- 牡丹【ぼたん】品番 MMA-07 8,800円
- 山吹【やまぶき】品番 MMA-08 5,500円



内容は一例です。詳細はHPをご覧ください。

松喜屋公式オンラインショップ

松喜屋
http://www.matsukiya.net



「地域一番店をめざして」～私たちと一緒に働きませんか～

レストラン事業拡大による増員募集

アルバイト・パート ホールスタッフ・洗い場・配達弁当製造スタッフ

〒520-0851滋賀県大津市唐橋町14-17 FAX.077-537-6210

ご注文電話番号 077-534-1211(代) ☎ 0120-01-0329

松喜屋HP 松喜屋
http://www.matsukiya.net



松喜屋 公式LINE@
@matsukiya



※価格はすべて税込価格です。
※写真はすべてイメージです。
※このチラシの内容は2022年6月現在のものです。